

BES Absolute Return FI Multimercado
Janeiro 2012

Dados

Cota em 31/01/2012	4.60063868
PL em 31/01/2012	R\$ 34.966.641
PL Médio (Últimos 12 meses):	R\$ 35.075.490

Público Alvo

Pessoas físicas e jurídicas que buscam alcançar no longo prazo retorno acima do CDI correndo risco alto de flutuação de preços. Destina-se a investidores de perfil arrojado.

Objetivo de Investimento

Realizar operações nos mercados de taxa de juros pós e pré fixadas, índices de preços, moeda estrangeira e renda variável.

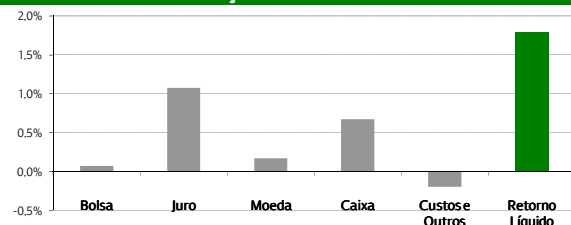
Características do Fundo

Início do Fundo: 02/01/2002
Benchmark: CDI
Taxa Administração: 1,98% (Mínimo) / 2,48% (Máximo)
Taxa Performance: 20% sobre o que exceder o CDI
Cota de Aplicação: D+0
Cota de Resgate: D+0
Liquidação Resgate: D+1
Tipo de Cota: Fechamento
Aplicação Mínima: R\$ 20.000,00
Saldo Mínimo de Permanência: Não há
Movimentação Mínima: R\$ 5.000,00
Tributação: Longo Prazo

Características Operacionais

Classificação ANBIMA: Multimercado Multiestratégia
Código ANBIMA: 97004
Bloomberg: WESABSR BZ Equity
ISIN: BRWABSCF002
Dados para Aplicação:
Favorecido: BES Absolute Return FI Multimercado
CNPJ: 03.954.758/0001-57
Banco: Bradesco S/A - 237
Agência: 2856-8
Conta Corrente: 590.335-1
Horário Limite de Movimentação: 14:00hs
Administrador: BEM DTVM
Custodiante: Banco Bradesco
Gestor: BESAF - BES Ativos Financeiros
Auditor: PriceWaterHouseCoopers

Atribuição de Performance



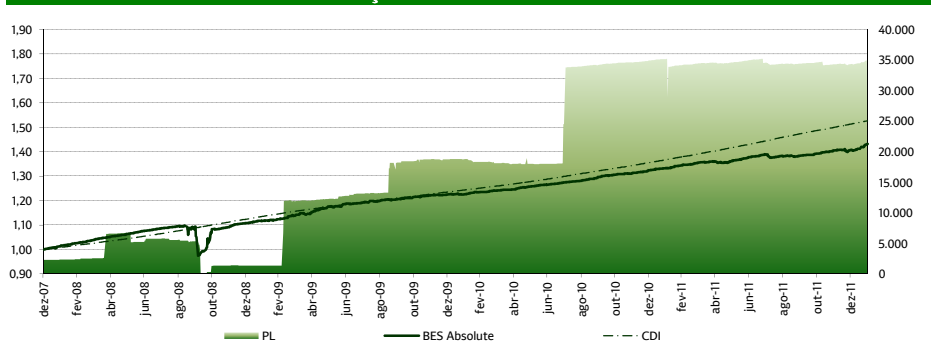
Volatilidade Anualizada - Janelas Móveis



Rentabilidade Mensal

	Jan	Fev	Mar	Abr	Mai	Jun	Jul	Ago	Set	Out	Nov	Dez	Ano
2008	1,57%	1,03%	1,21%	1,33%	1,03%	1,19%	0,99%	0,75%	-0,21%	-0,88%	0,77%	1,53%	10,78%
%CDI	169,8%	129,2%	143,8%	148,3%	118,8%	126,1%	93,1%	73,9%	-19,0%	-74,8%	77,6%	137,7%	87,1%
2009	0,84%	0,59%	1,40%	1,16%	1,99%	0,95%	0,44%	0,55%	0,53%	0,73%	0,58%	0,33%	10,58%
%CDI	80,5%	68,9%	144,5%	138,3%	260,0%	126,4%	56,1%	79,9%	77,2%	106,2%	88,1%	45,2%	106,9%
2010	0,02%	0,72%	0,55%	0,43%	0,88%	0,64%	0,69%	0,58%	1,07%	0,81%	0,41%	0,99%	8,05%
%CDI	2,9%	122,3%	72,5%	64,4%	117,1%	81,8%	80,0%	65,3%	126,3%	100,0%	50,3%	106,9%	82,7%
2011	0,63%	0,89%	0,87%	0,36%	0,20%	1,05%	0,86%	-0,58%	0,17%	0,61%	0,91%	0,10%	6,22%
%CDI	73,1%	105,4%	95,0%	42,5%	20,6%	110,4%	88,6%	-54,3%	18,3%	68,8%	106,5%	10,9%	53,7%
2012	1,79%												
%CDI	202,1%												

Evolução PL e Cota - Desde 2008



Desempenho

	Rent. Fundo	CDI	% CDI	Volatilidade
3 meses	2,8%	2,7%	105,6%	2,0%
6 meses	3,0%	5,7%	53,3%	1,8%
12 meses	7,5%	11,6%	64,1%	1,5%
24 meses	16,8%	22,7%	73,9%	1,2%
36 meses	28,1%	34,4%	81,8%	1,4%
Desde início	360,1%	298,1%	120,8%	8,3%

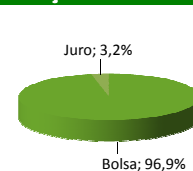
Estatísticas (%CDI)

Maior Retorno Mensal	260%	Meses Positivos	47	Máximo Drawdown*	-11,2%
Menor Retorno Mensal	-75%	Meses Negativos	3	Perda Máxima (dias)*	16
Retorno Médio Mensal	88%	Meses acima do CDI	21	Dias de recuperação*	45
		Meses abaixo do CDI	29		

Rentabilidade por Fator de Risco

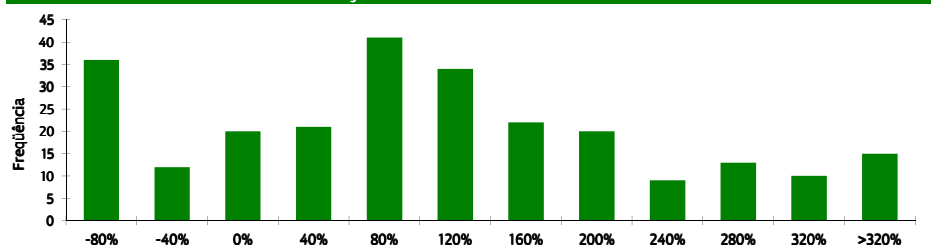
	No ano	12 meses
Bolsa	0,07%	-0,62%
Juro	1,08%	1,75%
Moeda	0,17%	-0,80%
Caixa	0,67%	9,18%
Despesas	-0,20%	-2,02%
Total	1,79%	7,49%

Alocação de Risco no mês



*Desde o início do fundo

Distribuição de Retornos - Últimos 12 meses



Estratégia do Mês

Mercado de juros

Nossas posições vendidas em taxa de DI Futuro jan14 e compradas em NTN-B 2013 apresentaram grande contribuição positiva para o fundo.

Mercado de Moedas

O somatório de nossas operações no mercado cambial apresentou resultado positivo para o fundo. Nossas posições vendidas em dólar futuro, juntamente com uma operação no mercado de opções de dólar (boroleta), contribuíram positivamente para o resultado do fundo. Nossa estratégia em commodities currencies, posições compradas em CAD e AUD e vendida em NZD, apresentou resultado negativo.

Mercado de Renda Variável

O somatório de nossas operações no mercado de renda variável apresentou resultado positivo para o fundo. Nossas posições no Índice Futuro, financiamento de Petrobrás e Vale do Rio Doce e uma posição direcional em CONFAB, apresentaram resultado positivo para o fundo. Nossa posição de long/short (ECOR3/CCRO3) apresentou resultado negativo para o fundo.

Administrador: BEM DTVM - Cidade de Deus, s/nº - Prédio Prata - 4ª andar - Osasco - SP - 06029-900 - Tel / Fax: (11) 3684-9000
 Gestor: BESAF - BES Ativos Financeiros - Av. Brigadeiro Faria Lima, 3729 - Conj 1º andar (Mezanino) - São Paulo - SP - 04538-905 - Tel: (11) 3073-6262 / Fax: (11) 3073-6234 - Ouvidoria: 0800-77006
 Esta análise da BESAF-BES Ativos Financeiros Ltda. é preparada com propósito meramente informativo. Os dados aqui disponíveis foram coletados e manuseados de maneira criteriosa dentro da conjuntura do momento em que a análise foi elaborada e as opiniões apresentadas estão sujeitas a alterações sem aviso prévio. Os Fundos de Investimento geridos pela BESAF-BES Ativos Financeiros Ltda. não contam com garantia do administrador, da gestora, de qualquer mecanismo de seguro ou, ainda, do fundo garantidor de crédito - FGC. A rentabilidade obtida no passado não representa garantia de rentabilidade futura. Ao investidor é recomendada a leitura cuidadosa do prospecto e/ou regulamento do Fundo de Investimento ao aplicar seus recursos. Não há garantia de que este fundo terá o tratamento tributário para fundos de longo prazo. Os fundos multimercados com renda variável podem estar expostos a significativa concentração em ativos de poucos emissores, com os riscos daí decorrentes. As rentabilidades divulgadas não são líquidas de impostos. Este fundo está autorizado a realizar aplicações em ativos financeiros no exterior. Para avaliação da performance do fundo de investimento, é recomendável uma análise de, no mínimo, 12 (doze) meses. Este fundo utiliza estratégias com derivativos como parte integrante de sua política de investimento.
 *Tais estratégias, da forma como são adotadas, podem resultar em significativas perdas patrimoniais para seus cotistas. O fundo pode estar exposto a significativa concentração em ativos de renda variável de poucos emissores, apresentando riscos daí decorrentes. Este fundo busca manter uma carteira de ativos com prazo médio superior a 365 dias, o que pode levar a uma maior oscilação no valor da cota se comparada à de fundos similares com prazo inferior. Este fundo está sujeito a aplicação de mais de 30% de seu Patrimônio Líquido em ativos de "crédito privado". A taxa máxima do fundo será utilizada no caso de aplicações em cotas de outros fundos de investim