

Dados

Cota em 31/01/2012 1,46158676
PL em 31/01/2012 R\$ 104.045.188
PL Médio (Últimos 12 meses): R\$ 103.373.496

Público Alvo

O Fundo tem como público alvo pessoas físicas e jurídicas em geral que buscam superar o CDI. Destina-se a investidores de perfil moderado.

Objetivo de Investimento

Realizar operações nos mercados de taxas de juros pós e pré fixadas, índices de preços, moedas estrangeiras e ativos de crédito privado.

Características do Fundo

Início do Fundo: 10/07/2008
Benchmark: CDI
Taxa Administração: 0,60% a.a.
Taxa Performance: Não há
Cota de Aplicação: D+U
Cota de Resgate: D+0
Liquidação Resgate: D+1
Tipo de Cota: Fechamento
Aplicação Mínima: Não há
Saldo Mínimo de Permanência: Não há
Movimentação Mínima: Não há
Tributação: Busca manter a carteira classificada como Longo Prazo, não havendo garantia.

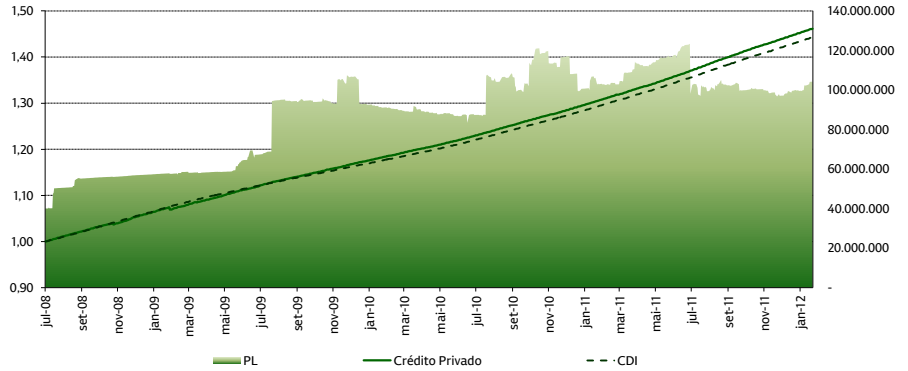
Características Operacionais

Classificação ANBIMA: Multimercado Multiestratégia Específica
Código ANBIMA: 214906
Bloomberg: BESMCPB BZ Equity
ISIN: BRBES3CTF001
Dados para aplicação
Favorecido: BES FIM Crédito Privado
CNPJ: 09.573.599/0001-27
Banco: Bradesco S/A - 237
Agência: 2856-8
Conta Corrente: 615.874-9
Horário Limite de Movimentação: 14:00hs
Administrador: BNY Mellon Serv. Financeiros
Custodiante: Banco Bradesco
Gestor: BESAF - BES Ativos Financeiros
Auditor: KPMG

Rentabilidade Mensal

	Jan	Fev	Mar	Abr	Mai	Jun	Jul	Ago	Set	Out	Nov	Dez	Ano
2008	-	-	-	-	-	-	0,78%	1,05%	1,08%	0,93%	0,85%	1,22%	6,07%
%CDI	-	-	-	-	-	-	112,4%	103,7%	98,6%	79,6%	85,2%	110,3%	97,2%
2009	1,09%	0,38%	0,99%	0,95%	0,96%	0,85%	1,08%	0,74%	0,76%	0,81%	0,71%	0,84%	10,65%
%CDI	104,2%	44,7%	101,7%	113,7%	125,1%	112,1%	136,9%	107,7%	110,4%	117,7%	107,1%	116,4%	107,6%
2010	0,71%	0,63%	0,82%	0,67%	0,78%	0,81%	0,89%	0,92%	0,89%	0,84%	0,79%	0,96%	10,16%
%CDI	107,9%	106,6%	108,3%	101,4%	104,2%	103,4%	103,4%	104,3%	105,6%	103,8%	97,7%	104,1%	104,3%
2011	0,88%	0,86%	0,96%	0,83%	1,01%	0,98%	1,05%	1,11%	0,98%	0,94%	0,87%	0,92%	12,02%
%CDI	102,3%	102,5%	104,6%	99,6%	102,1%	103,2%	108,5%	103,6%	104,6%	106,5%	101,7%	101,7%	103,7%
2012	0,91%												
%CDI	102,9%												

Evolução PL e Cota - Desde o início



Desempenho

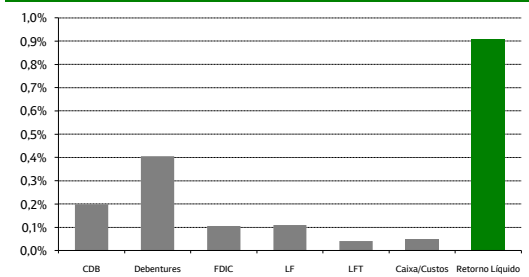
	Rent. Fundo	CDI	% CDI	Volatilidade
3 meses	2,73%	2,68%	102,1%	0,04%
6 meses	5,88%	5,68%	103,6%	0,07%
12 meses	12,06%	11,63%	103,7%	0,07%
24 meses	23,66%	22,75%	104,0%	0,09%
36 meses	36,31%	34,38%	105,6%	0,33%
Desde início	46,16%	44,26%	104,3%	0,34%

Estatísticas (%CDI)

Maior Retorno Mensal	137%	Meses Positivos	43	Máximo Drawdown*	-0,47%
Menor Retorno Mensal	45%	Meses Negativos	0	Perda Máxima (dias)*	1
Retorno Médio Mensal	10,4%	Meses acima do CDI	37	Dias de recuperação*	10
		Meses abaixo do CDI	6		

*Desde o início

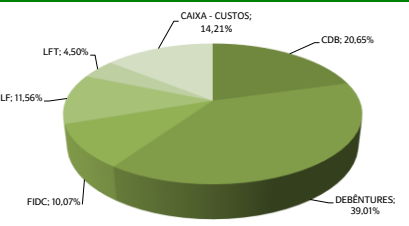
Atribuição de Performance



Rentabilidade por Fator de Risco

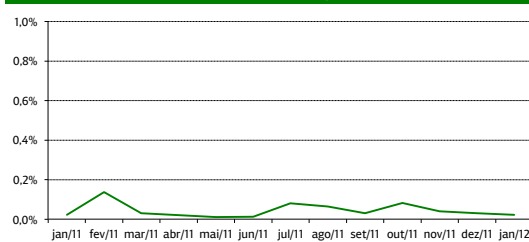
	No ano	12 meses
CDB	0,20%	2,81%
Debentures	0,41%	5,36%
FDIC	0,11%	1,30%
LF	0,11%	1,10%
LFT	0,04%	0,67%
Caixa/Custos	0,05%	0,83%
Total	0,91%	12,06%

Alocação de Risco no mês

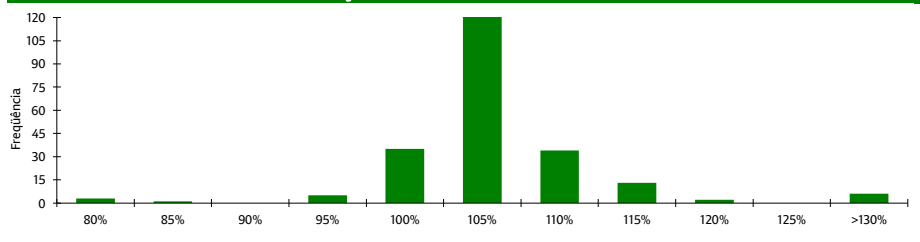


*Percentual total do risco em 31/01/12

Volatilidade Anualizada - Janelas Móveis



Distribuição de Retornos - Últimos 12 meses



Estratégia do Mês

No mês de Dezembro, mantivemos a estratégia do mês anterior. Os prêmios dos papéis não tiveram grandes oscilações durante o mês. O fundo teve no mês rentabilidade de 0,91% equivalendo a 102,9% do seu benchmark (CDI).