

**BES FIX Inflation FI Renda Fixa**  
Janeiro 2012

**Dados**

Cota em 31/01/2012	6.995745
PL em 31/01/2012	R\$ 12.371.297
PL Médio (Últimos 12 meses):	R\$ 15.919.897

**Público Alvo**

Pessoas físicas e jurídicas que buscam no longo prazo acompanhar ou superar o retorno do IPCA (Índice Nacional de Preços ao Consumidor Amplo). Destina-se a investidores de perfil moderado.

**Objetivo de Investimento**

Realizar operações no mercado doméstico de taxas de juros pós e pré fixados e índices de preços, excluindo estratégias com moeda estrangeira ou renda variável.

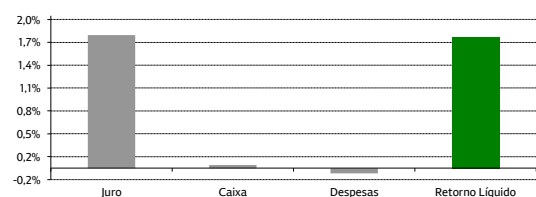
**Características do Fundo**

**Início do Fundo:** 02/04/2001  
**Benchmark:** IMA-B  
**Taxa Administração:** 0,65% a.a / Mínimo mensal de R\$ 800,00  
**Taxa Performance:** Não há  
**Cota de Aplicação:** D+0  
**Cota de Resgate:** D+0  
**Liquidação Resgate:** D+1  
**Tipo de Cota:** Fechamento  
**Aplicação Mínima:** R\$ 20.000,00  
**Saldo Mínimo de Permanência:** Não há  
**Movimentação Mínima:** R\$ 5.000,00  
**Tributação:** Longo Prazo

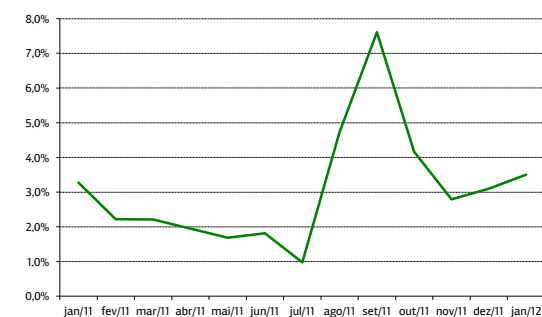
**Características Operacionais**

**Classificação ANBIMA:** Renda Fixa Índices  
**Código ANBIMA:** 090514  
**Bloomberg:** WESFIXI BZ Equity  
**ISIN:** BRWINFCTF007  
**Dados para aplicação**  
**Favorecido:** BES FIX Inflation FI RF LP  
**CNPJ:** 03.638.826/0001-79  
**Banco:** Bradesco S/A - 237  
**Agência:** 2856-8  
**Conta Corrente:** 590.257-56  
**Horário Limite de Movimentação:** 14:00hs  
**Administrador:** BEM DTVM  
**Custodiante:** Banco Bradesco  
**Gestor:** BESAF - BES Ativos Financeiros  
**Auditor:** PriceWaterHouseCoopers

**Atribuição de Performance**



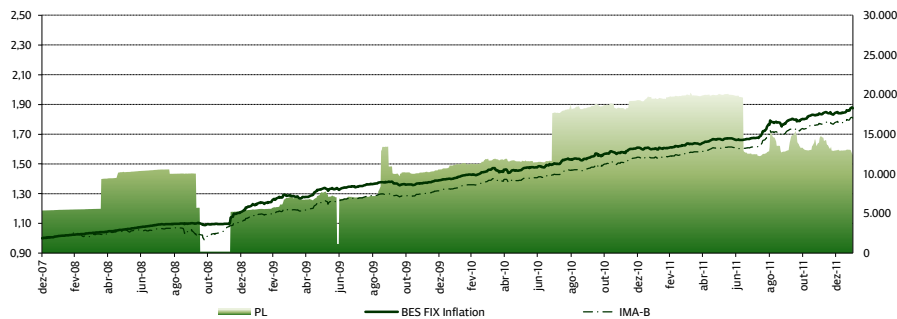
**Volatilidade Anualizada - Janelas Móveis**



**Rentabilidade Mensal**

	Jan	Fev	Mar	Abr	Mai	Jun	Jul	Ago	Set	Out	Nov	Dez	Ano
<b>2009</b>	4.83%	2.08%	2.27%	-0.69%	4.23%	-0.44%	1.42%	1.49%	1.07%	-1.39%	0.65%	1.51%	18.21%
<b>F-B</b>	0.51%	0.72%	0.65%	-0.49%	-0.28%	-0.90%	0.15%	-0.21%	0.18%	-0.27%	-0.39%	-0.27%	-0.74%
<b>IMA-B</b>	4.32%	1.35%	1.62%	-0.20%	4.51%	0.47%	1.27%	1.69%	0.89%	-1.12%	1.04%	1.78%	18.95%
<b>2010</b>	1.08%	1.64%	2.08%	0.22%	-0.18%	1.44%	1.61%	1.90%	0.39%	1.78%	0.80%	2.04%	15.80%
<b>F-B</b>	-0.11%	-0.12%	0.11%	-0.46%	0.17%	0.16%	0.03%	-0.10%	-0.13%	-0.22%	-0.07%	-0.35%	-1.24%
<b>IMA-B</b>	1.18%	1.75%	1.97%	0.68%	-0.34%	1.27%	1.58%	2.00%	0.52%	1.99%	0.87%	2.39%	17.04%
<b>2011</b>	-0.60%	0.56%	1.54%	0.36%	1.66%	-0.37%	0.75%	5.52%	0.70%	1.48%	1.97%	0.20%	14.50%
<b>F-B</b>	-0.29%	-0.09%	-0.02%	-0.19%	0.17%	-0.07%	0.08%	0.09%	0.05%	-0.08%	-0.05%	-0.12%	-0.60%
<b>IMA-B</b>	-0.31%	0.64%	1.56%	0.55%	1.49%	-0.30%	0.67%	5.43%	0.66%	1.55%	2.02%	0.31%	15.11%
<b>2012</b>	<b>1,72%</b>												<b>1,72%</b>
<b>F-B</b>	<b>0,09%</b>												<b>0,09%</b>
<b>IMA-B</b>	<b>1,63%</b>												<b>1,63%</b>

**Evolução PL e Cota - Desde 2008**



**Desempenho**

	Rent. Fundo	IMA-B	F-B	Volatilidade
<b>3 meses</b>	3.9%	4.0%	-0.1%	3.20%
<b>6 meses</b>	12.1%	12.1%	0.0%	4.74%
<b>12 meses</b>	17.2%	17.4%	-0.2%	3.69%
<b>24 meses</b>	33.4%	35.3%	-1.9%	3.63%
<b>36 meses</b>	52.1%	56.1%	-4.0%	3.57%
<b>Desde início*</b>	241.6%	285.9%	-44.3%	2.97%

\*Início IMA-B - 16/09/2003

**Estatísticas (%CDI)**

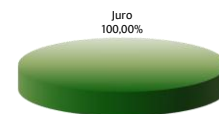
<b>Maior Retorno Mensal</b>	7.5%	<b>Meses Positivos</b>	42	<b>Máximo Drawdown*</b>	-4.7%
<b>Menor Retorno Mensal</b>	-1.4%	<b>Meses Negativos</b>	8	<b>Perda Máxima (dias)*</b>	11
<b>Retorno Médio Mensal</b>	1.3%	<b>Meses acima do IMA-B</b>	23	<b>Dias de recuperação*</b>	24
		<b>Meses abaixo do IMA-B</b>	27		

\*Desde o início

**Rentabilidade por Fator de Risco**

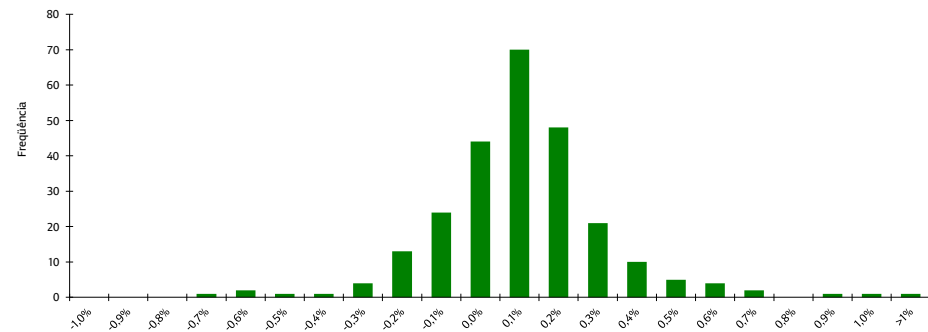
	No ano	12 meses
<b>Juro</b>	1.75%	16.38%
<b>Caixa</b>	0.04%	0.54%
<b>Despesas</b>	-0.07%	0.36%
<b>Total</b>	1.72%	17.28%

**Alocação de Risco no mês**



\*Percentual total do risco em 31/01/12

**Distribuição de Retornos - Últimos 12 meses**



\*Rentabilidade nominal

**Estratégia do Mês**

O Banco Central explicitou em sua última ata do COPOM, divulgada no fim de janeiro, uma elevada probabilidade dos juros atingirem o patamar de 1 dígito ao longo de 2012. Consequentemente, assistimos a um forte fechamento da curva de juros futura. O cupom das NTN-Bs se beneficiaram deste movimento de taxas, resultando na boa performance dos títulos frente ao CDI.